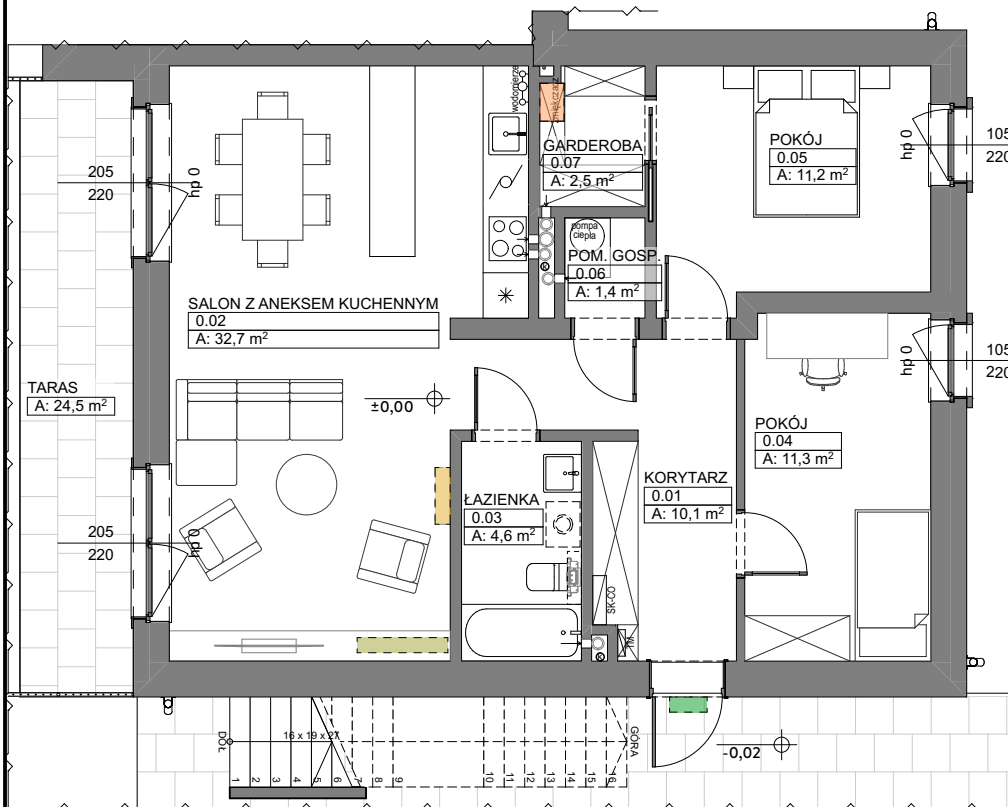
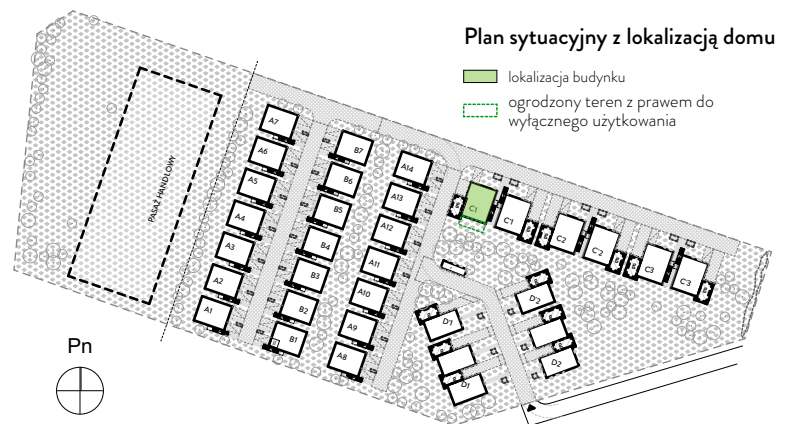




pow. użytkowa mieszkania	pow. pomieszczeń w mieszkaniu	kondygnacja
76,3m ²	73,8m ²	1

powierzchnia tarasu: 24,5m²

utwardzona powierzchnia tarasu: około 12m²



Budynek C1

Lokal nr 1

3-pokojowy z aneksem kuchennym

Uwaga:

- Zastrzega się możliwość zmian w ulokowaniu okien i urządzeń wyposażenia.
- Wyliczona powierzchnia użytkowa mieszkania może ulec zmianie na dalszym etapie opracowania.
- Powierzchnie liczone z uwzględnieniem warstwy wykończeniowej ścian - tynk gipsowy gr. 1,5cm.

Opcje dodatkowo płatne:

- zmiękcacz wody
- biokominek
- jednostka klimatyzacji
- inteligentne sterowanie przewodowe - system KNX
- instalacja paneli fotowoltaicznych, inwerter

